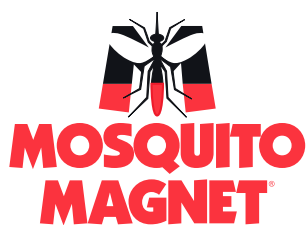




Il rimedio
più efficace
per combattere
in modo
ecologico zanzare
e altri insetti volanti
ematofagi



**MOSQUITO
MAGNET®**



Mosquito Magnet: rimedio efficace ed ecologico contro le zanzare

La linea di trappole anti-zanzare MOSQUITO MAGNET, rappresenta la tecnologia ecologica più innovativa che sia mai stata applicata nella gestione degli insetti volanti ematofagi ed in particolare delle zanzare.

Simulando il respiro umano, il dispositivo è in grado di attirare e poi eliminare in modo efficace le zanzare. Ideali da impiegare nelle azioni di lotta alle zanzare a basso impatto ambientale, le trappole Mosquito sono perfettamente compatibili con le tecniche integrate di gestione degli infestanti, le sole in grado di ridurre rischi sulla salute umana e sull'ambiente.



**MOSQUITO
MAGNET
PIONEER**
Adatto a spazi
di piccole e medie
dimensioni



**MOSQUITO
MAGNET
EXECUTIVE**
Indicato per aree
di medie e grandi
dimensioni



Come funziona Mosquito Magnet?

Mosquito Magnet si basa sulla tecnologia brevettata "Counterflow": emettendo una precisa quantità di anidride carbonica, calore e umidità attrae le zanzare e le aspira in una rete, sfruttando il loro stesso istinto che le spinge a volare verso l'alto man mano che si avvicinano all'obiettivo. Le zanzare attratte dall'anidride carbonica sono aspirate da una ventola e imprigionate fino alla morte che sopraggiunge per disidratazione.

È scientificamente dimostrato che le zanzare e gli insetti attratti dal sangue, si dirigono verso gli esseri umani seguendo le tracce di anidride carbonica prodotte con la respirazione.

Mosquito Magnet simula il respiro umano convertendo cataliticamente il gas propano in anidride carbonica.

Le zanzare in cerca di un pasto di sangue sono esclusivamente le femmine fecondate, spinte dall'istinto di conservazione della specie.

Catturandole è possibile interrompere o ridurre sensibilmente il ciclo di vita di questi insetti nell'ambiente esterno in cui essi agiscono.



01
Il dispositivo emette una miscelanza di anidride carbonica, calore, e umidità.



02
Le zanzare femmine fecondate si avvicinano a **Mosquito Magnet** per fare il pasto di sangue.



03
Appena giunte in prossimità del dispositivo vengono aspirate e catturate.



04
Una volta catturate **muoiono per disidratazione**.



05
L'eliminazione delle zanzare femmine fecondate comporta un'interruzione del ciclo riproduttivo.



Punti di forza



Ecologica



Innocua per le specie non bersaglio



Cattura continua e in ogni condizione climatica



Efficace contro tutte le specie di zanzare



Sicura per gli animali domestici



MOSQUITO MAGNET

Pioneer

Ideale per spazi esterni di piccole dimensioni

CARATTERISTICHE	- Silenzioso - Consumi ridotti - Cavo alimentazione da 15 m
IDEALE PER	- Aree PICCOLE - BASSA - MEDIA infestazione
DIMENSIONI	H 75 x L 35,3 x P 62,2 cm
PESO	13,6 kg
AREA COPERTURA	Variabile a seconda delle condizioni di installazione
FUNZIONAMENTO	Trappola attiva 24/24 per una cattura costante
LIVELLO ACUSTICO	Silenzioso
MANUTENZIONE	- Sostituire la bombola di propano ogni 28 giorni - Svotare e pulire la retina quando è piena o sporca
SINERGIZZANTI	- Mosquito Magnet PODS - R-Octenol
ALIMENTAZIONE	Cavo elettrico di 15 mt con trasformatore 12 V con ganci per ancoraggio a terra inclusi
BOMBOLA	Propano 10 Kg (non inclusa)

Executive

Ideale per grandi spazi esterni, privati e pubblici

CARATTERISTICHE	- Tecnologia Cordless Smart - Schermo LCD - Batteria lunga durata
IDEALE PER	- Aree MEDIO-GRANDI - ALTA infestazione
DIMENSIONI	H 84,6 x L 46,6 x P 64,4 cm
PESO	14,9 Kg
AREA COPERTURA	Variabile a seconda delle condizioni di installazione
FUNZIONAMENTO	Trappola attiva 24/24 per una cattura costante
LIVELLO ACUSTICO	Silenzioso
MANUTENZIONE	- Sostituire la bombola di propano ogni 21 giorni - Svotare e pulire la retina quando è piena o sporca
SINERGIZZANTI	- Mosquito Magnet PODS - R-Octenol
ALIMENTAZIONE	Batteria ricaricabile
BOMBOLA	Propano 10 Kg (non inclusa)

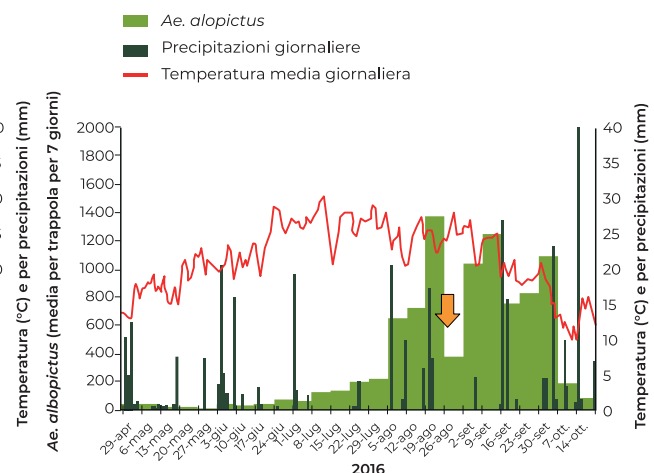
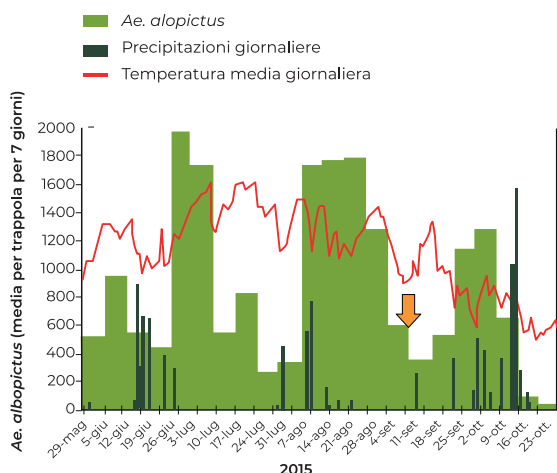


Rapporto sulle catture di *Aedes albopictus* realizzate con trappole Mosquito Magnet

Nel 2016 il Dipartimento di Scienze Agrarie dell'Università di Bologna ha effettuato uno studio sulla capacità del Mosquito Magnet di attrarre e catturare insetti ematofagi, in particolare le zanzare tigre. Sono state utilizzate tre macchine a copertura di una porzione del giardino botanico e di alcuni punti perimetrali del Dipartimento particolarmente soggetti ad infestazioni di zanzare. Le stesse sono state attivate, ininterrottamente per l'intero periodo della prova, dal mese di aprile fino al mese di ottobre. Di seguito i risultati dello studio.

INSETTI EMATOFAGI CATTURATI NEL 2015 E NEL 2016 CIB TRAPPOLA MODELLO EXECUTIVE

SPECIE	FEMMINE 2015	FEMMINE 2016	MASCHI 2015	MASCHI 2016	TOTALE 2015	TOTALE 2016
<i>Aedes albopictus</i>	32763 (73,28)	20237 (75,87)	11269 (25,20)	4705 (17,64)	44032 (98,48)	24942 (93,51)
<i>Culex pipiens</i>	513 (1,15)	1282 (4,81)	150 (0,34)	227 (0,85)	663 (1,48)	1509 (5,66)
<i>Aedes caspius</i>		207 (0,78)				207 (0,78)
Altri ematofagi	17 (0,04)	15 (0,06)			17 (0,04)	15 (0,06)



IL LAVORO È TRATTO DA DUE RELAZIONI TECNICHE PRODOTTE DAL DIPARTIMENTO DI SCIENZE E TECNOLOGIE AGRO-ALIMENTARI DELL'ALMA MATER STUDIORUM UNIVERSITÀ DI BOLOGNA (DISTAL).



Sinergizzanti



MOSQUITO MAGNET PODS

Mosquito Magnet PODS è il sinergizzante specifico per zanzara tigre, zanzara coreana, zanzara giapponese (genere *Aedes*) e pappataci (*Phlebotomus*). È inodore e non tossico. Riproduce le sostanze emesse dal corpo umano che permettono alla zanzara tigre di trovarci. La nuova concentrazione presente nei Mosquito Magnet PODS è studiata per essere maggiormente attrattiva rispetto al Lurex per le varie specie del genere *Aedes* (*Aedes albopictus*, *Aedes japonicus*, *Aedes koreicus*). Una cartuccia ha una durata di circa 21 giorni. Una scatola contiene 3 cartucce. Nella confezione è presente lo speciale tappo porta attrattivo specifico per le Mosquito Magnet PODS. Per una protezione completa può essere utilizzato in abbinamento a R-Octenol.

Confezione: 3 pods/astuccio



R-OCTENOL

R-octenol è il sinergizzante per zanzare comuni. È particolarmente indicato per la cattura delle zanzare del genere *Culex*, *Anopheles*. Una cartuccia ha una durata di circa 21 giorni. Una scatola contiene 3 cartucce. Per una protezione completa può essere utilizzato in abbinamento a Mosquito Magnet PODS.

Confezione: 3 pezzi/astuccio



Accessori



MOSQUITO BOX

Protezione anti-furto, anti-atti vandalici, anti-manomissione



COPRI BOMBOLA

Protezione per la bombola di propano da 10/15 Kg. Resistente agli agenti atmosferici



Ricambi



RETE PIONEER

Rete sostitutiva per Mosquito Magnet Pioneer



RETE EXECUTIVE

Rete sostitutiva per Mosquito Magnet Executive



ALIMENTATORE

Cavo di alimentazione di 15 mt da 12 V per Mosquito Magnet Pioneer



BATTERIA

Batteria ricaricabile per Mosquito Magnet Executive



CARICABATTERIA

Caricabatteria per batteria ricaricabile Mosquito Magnet Executive



Le specie di zanzare e gli insetti ematofagi presenti in Italia



AEDES ALBOPICTUS – ZANZARA TIGRE

La zanzara tigre presenta una lunghezza di circa 2-10 mm, un corpo nero con bande trasversali bianche sulle zampe e sull'addome e una striscia bianca sul dorso e sul capo, dalle quali deriva il suo nome. La zanzara tigre è caratterizzata da una spiccata antropofilia e aggressività. Punge prevalentemente di giorno. I suoi attacchi all'aperto risultano molto fastidiosi: vola a pochi centimetri da terra, quindi punge sugli arti inferiori e le caviglie.



CULEX PIPIENS – ZANZARA COMUNE

La zanzara comune presenta una lunghezza di circa 5-7 mm ed un colore scuro opaco sul torace, sulle zampe e sulle ali. Punge prevalentemente di notte. Solitamente entra nelle abitazioni per nutrirsi e vi rimane anche in seguito. È capace di volare per lunghe distanze.



PHLEBOTOMUS PAPTASI – PAPPATACIO

Il pappatacio è un insetto simile alla zanzara. Gli esemplari adulti di pappataci sono molto piccoli (circa 1,5-3 millimetri), sono di colore giallo chiaro e sono rivestiti da una fine peluria. Volano per brevi distanze e non si allontanano dalle zone di riproduzione. Sono prevalentemente notturni e amano il clima caldo e umido.



ANOPHELES SPP – ZANZARA ANOFELE

Del genere *Anopheles* in Italia sono presenti 7 specie. Il corpo della zanzara anofele adulta ha un colore che va dal marrone scuro al nero ed è divisa in 3 sezioni che sono capo, torace e addome. Durante il riposo, la zona dello stomaco della zanzara anofele punta verso l'alto al contrario delle altre zanzare. Punge di notte e riposa sia all'interno e che all'esterno.



AEDES KOREICUS – ZANZARA COREANA

Molto simile alla zanzara tigre, la zanzara coreana ha una dimensione appena più grande ma si differenzia perché priva della linea bianca longitudinale sul dorso. Il suo habitat preferito, come per le altre specie di zanzare, sono i luoghi dove sono presenti ristagni d'acqua: ne basta poca per ospitare un focolaio. È tollerante al freddo e si può trovare in zone dove la zanzara tigre non è presente. È presente nelle ore diurne e nelle zone urbane. Punge in modo meno aggressivo rispetto alla zanzara tigre.



AEDES JAPONICUS – ZANZARA GIAPPONESE

È molto simile alla zanzara tigre e alla zanzara coreana. È possibile distinguere per la presenza di squame giallastre sul torace dallo sfondo nero. È diurna e depone uova resistenti al freddo. In forma adulta è ancora più resistente al freddo della zanzara coreana e della zanzara tigre.



OCHLEROTATUS CASPIUS – ZANZARA DELLA RISAIA

Si distingue per l'addome, sempre acuto, prevalentemente scuro e presenta un disegno a croci chiare. Si tratta di una specie con grandi capacità di spostamento: le femmine riescono a percorrere varie decine di chilometri. Pungono sia durante il giorno, specie nelle aree in ombra o nelle giornate nuvolose, sia di notte, con un picco di attività nelle ore più fresche della giornata e al crepuscolo. Punge soprattutto all'aperto ma non sono rari i casi di attacchi all'interno delle abitazioni.



Ciclo di vita della zanzara

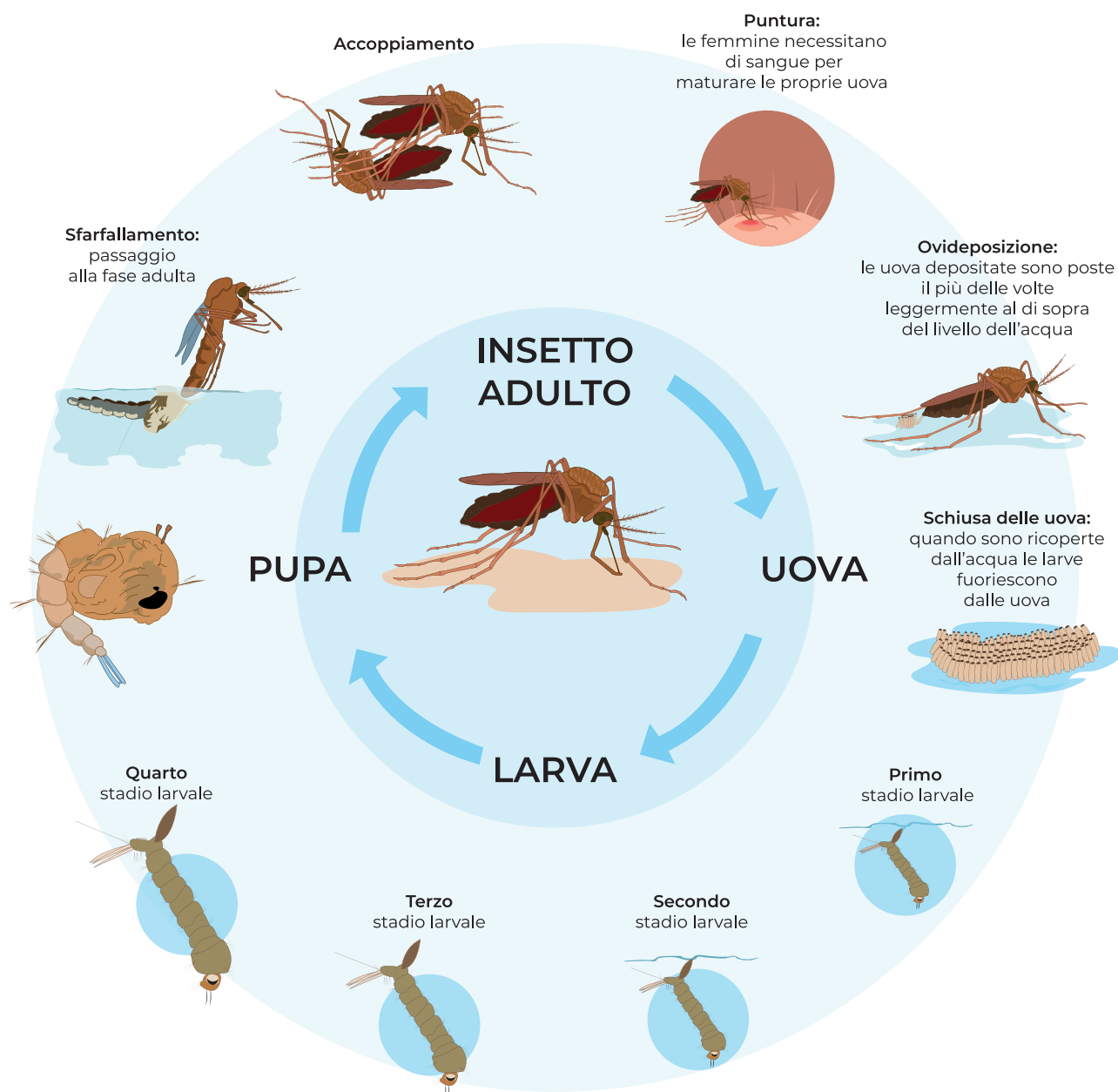
Il ciclo di vita di una zanzara può durare da 7 giorni ad 1 mese a seconda della specie, delle condizioni climatiche e dell'ambiente in generale.

Il territorio italiano è popolato da circa settanta specie di zanzare. Di queste solo le femmine appartenenti a dieci specie pungono l'uomo.

Dopo l'accoppiamento e dopo aver assunto attraverso il pasto di sangue le proteine necessarie a maturare le uova, infatti, le femmine cercano un luogo adatto per la deposizione delle stesse che avviene in acqua o nei luoghi vicini ai ristagni di acqua, con modalità proprie della specie di appartenenza. L'acqua, pertanto, è un elemento necessario al completamento del ciclo vitale.

Ogni zanzara femmina può deporre dalle 100 alle 500 uova che, una volta sommerse, daranno origine alle larve.

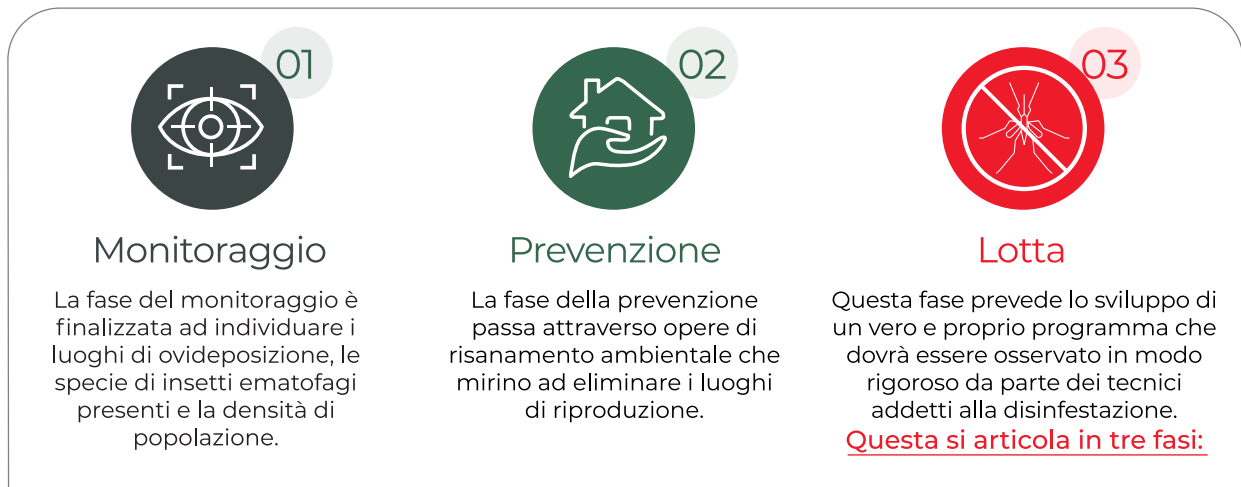
Il ciclo vitale si conclude con la trasformazione della larva in pupa da cui deriva la zanzara adulta. Questo processo avviene in tempi più o meno lunghi dipendenti da fattori meteo climatici e dal fotoperiodo (durata di illuminazione giornaliera).





Sconfiggere le zanzare in 3 mosse con la lotta integrata

Il piano di lotta integrata alle zanzare presuppone **l'osservazione di un protocollo di intervento** che enfatizza l'approccio multidisciplinare e la sinergia di plurime misure, in una gestione globale indirizzata alla prevenzione dei danni da parassiti e dei fastidi che gli stessi causano durante la calda stagione. Il suo obiettivo è quello di **interferire quanto meno possibile negli equilibri biologici naturali riducendo al minimo gli interventi di disinfestazione chimica** ed eliminando, attraverso il risanamento ambientale, i luoghi di riproduzione. Questa passa attraverso tre fasi fondamentali: quelle del **MONITORAGGIO**, della **PREVENZIONE** e della **LOTTA**.



Lotta larvicida

3a

A AQUALAB



OVITRAPPOLA

ECO

B CULINEX TAB PLUS



LARVICIDA BIOLOGICO

ECO

C AEDEX



LARVICIDA

CHIM

Lotta adulticida

3b

A INSETTICIDA ABBATTENTE



INSETTICIDA

CHIM

B MOSQUITO MAGNET



TRAPPOLA SPAZI ESTERNI

ECO

C BG MOSQUITAIRE



TRAPPOLA PICCOLI SPAZI ESTERNI

ECO

D BG HOME



TRAPPOLA INTERNI

ECO

Lotta disabitante

3c

A ANTIMOSQUITO PLUS



DISABITUANTE ECOLOGICO INTERNI

ECO

B Z-STOP



REPELENTE ESTERNI

ECO

C SINERGY STOP



SINERGIIZZANTE Z-STOP

ECO

D ECO FLY



DISABITUANTE ESTERNI

ECO



Posizionamento ed utilizzo del Mosquito Magnet



Individuare le zone di riproduzione presenti nel giardino (siepi, orto, zone con folta vegetazione, canali di scolo)



Individuare la direzione del vento prevalente



Posizionare il Mosquito Magnet tra la zona infestata e la zona da proteggere. Sopravento rispetto alla direzione del vento prevalente



Posizionare la trappola all'ombra, ad almeno 10 metri dalle zone di sosta abituale (patio, terrazzo, piscina) e in spazi aperti



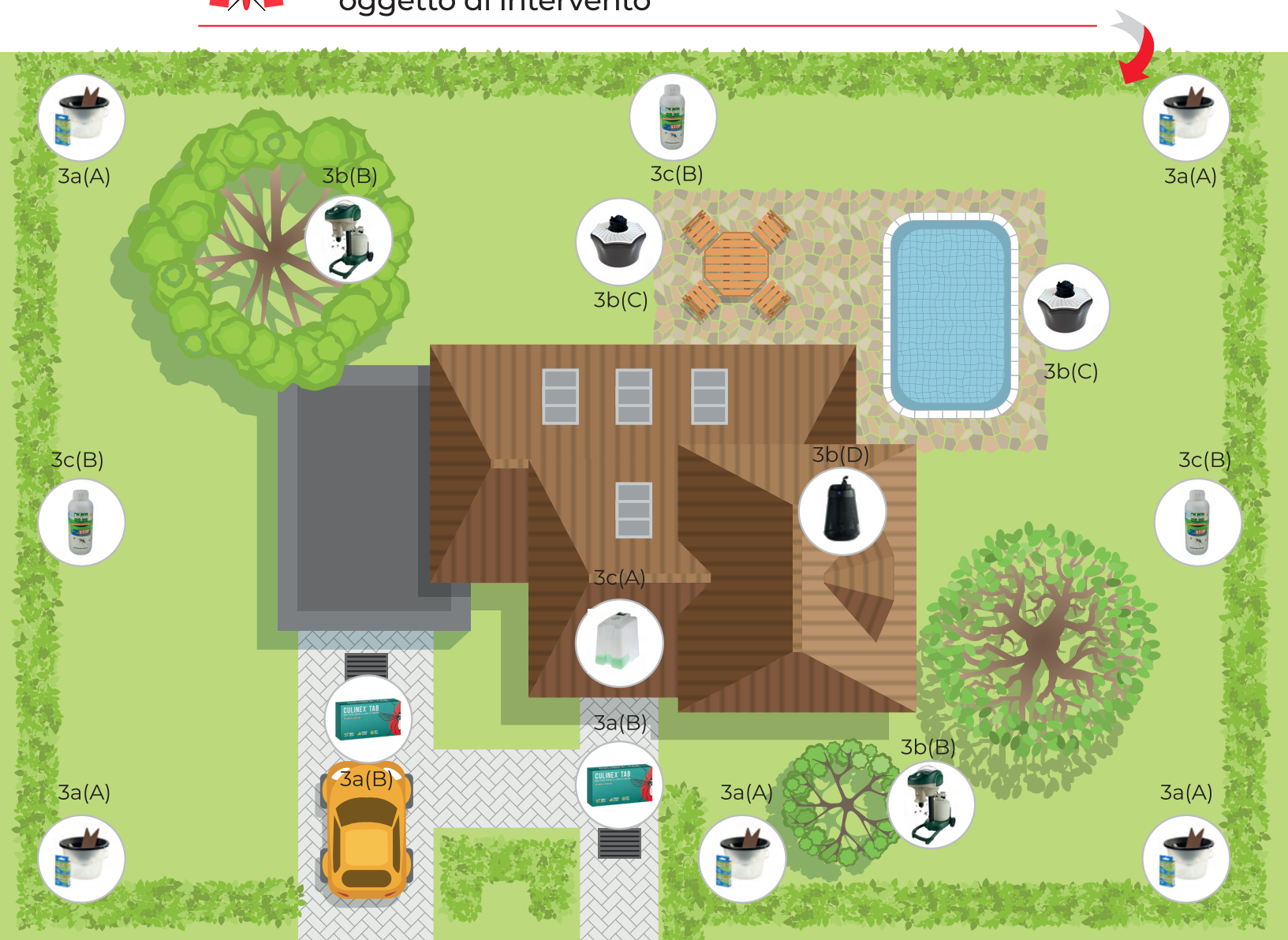
Lasciare la trappola sempre in funzione



Godersi il giardino!



Esempio pratico di piano di lotta integrato costruito sulla base delle specifiche caratteristiche dell'area oggetto di intervento





Sintomi e patologie da puntura di zanzara

Sintomi comuni



MAL DI TESTA



FEBBRE



FATICA

Combinati con:



Eruzione cutanea + Gravi dolori articolari + Gonfiore articolare

=
CHIKUNGUNYA



Mal di schiena + Nausea Vomito + Dolori al corpo

=
WEST NILE VIRUS



Confusione + Sonnolenza + Torcicollo

=
ARBORVIRAL
ENCEPHALITIDES



Brividi + Sconforto Disagio + Sudore freddo

=
MALARIA



Occhi doloranti + Dolori muscolari, ossei e articolari + Gengive sanguinanti (raro)

=
DENGUE FEVER



Brividi + Nausea Vomito + Dolore alla schiena e al ginocchio



Sensibilità alla luce + Arrossamento occhi e viso

=
FEBBRE GIALLA



Proteggiamo i nostri amici



Difficoltà respiratoria/tosse
+
Noduli sottocutanei
+
Inappetenza

=
FILARIOSI



Dolori/gonfiore Articolazioni
+
Sanguinamento nasale
+
Lesioni cutanee/oculari

=
LEISHMANIOSI



Difficoltà respiratoria/tosse
+
Stanchezza
+
Vomito

=
FILARIOSI



**Cerca sul sito
mosquitomagnet.it
il rivenditore
più vicino a te**

**Puoi riconoscerlo
dai badge ufficiali**



RIVENDITORE AUTORIZZATO



RIVENDITORE E CENTRO ASSISTENZA AUTORIZZATI



**MOSQUITO
MAGNET**

INFORMAZIONI GENERALI
info@mosquitomagnet.it



Ekommerce Srl
Via Venezia, 18
66041 Atessa (CH)
Tel. +39 0872 897900
Fax +39 0872 888056
www.mosquitomagnet.it

